

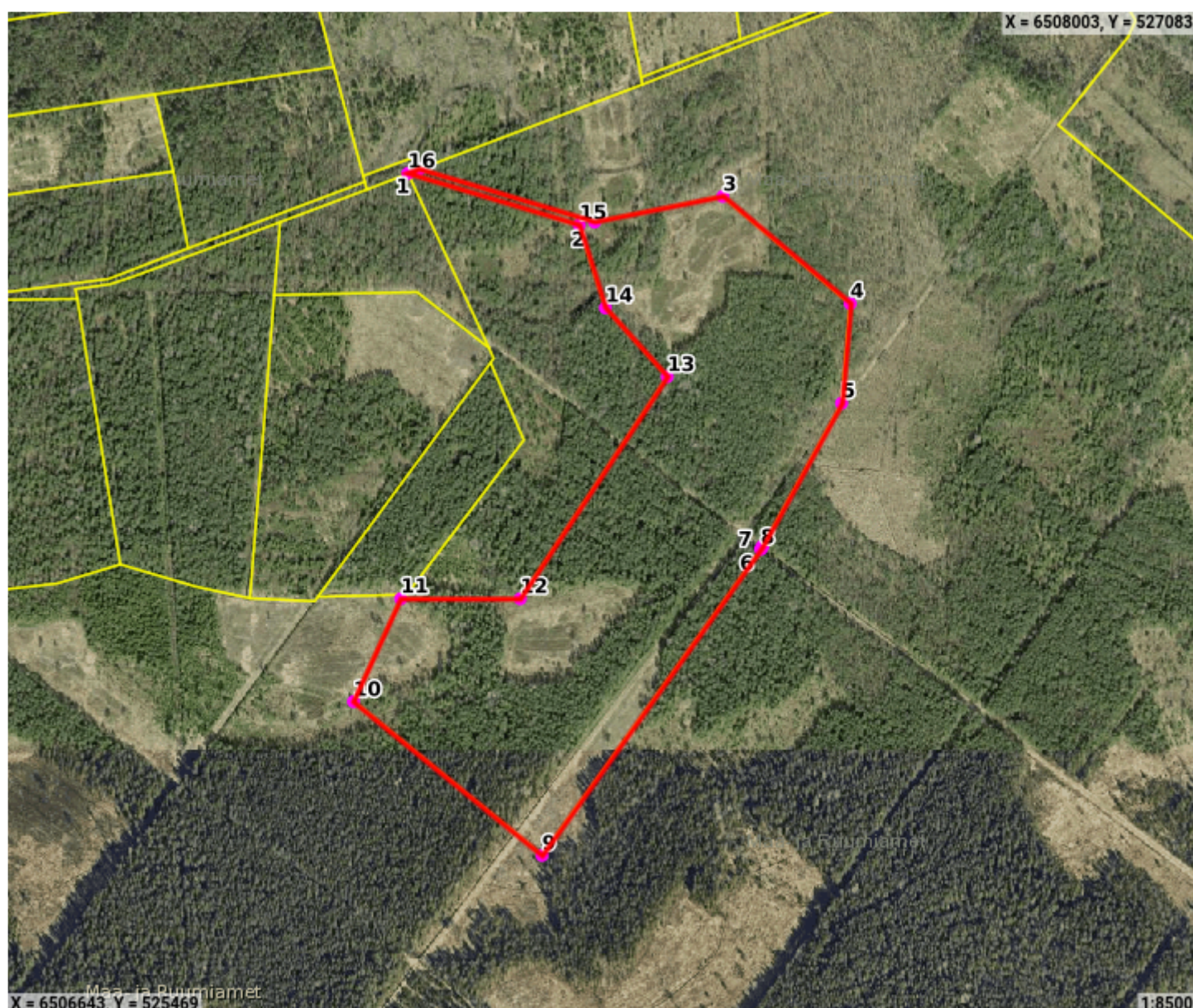
# Andmete väljavõte



MAA- JA RUUMIAMET

Katastriüksuse tunnus (kinnistu nr)	50201:001:1130 (26765850)
Aadress	Rapla maakond, Märjamaa vald, Jädivere küla, Jädivere liivakarjäär
Pindala	249 730 m <sup>2</sup> (24.97 ha)
Katastriüksus moodustatud	15. detsember 2025
Maksustamishind (hetkel kehtiv)	74 919 €
Sihtotstarbed	MAETOOSTUSMAA 100%

## Piiride asukoht kaardil

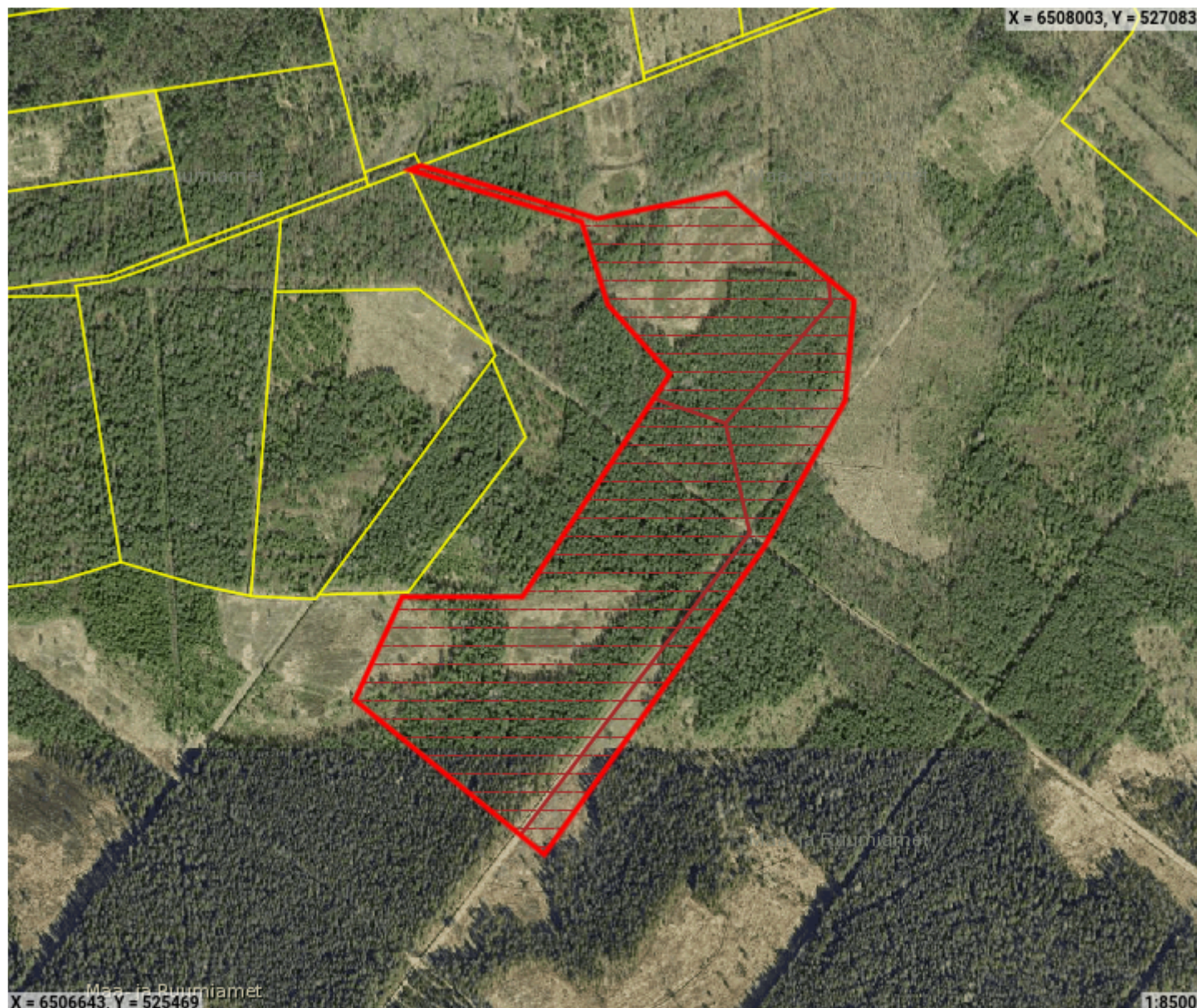


Piiripunkti jnr	Piiripunkti tunnus	Moodustamise viis (aeg)	Piiripunkti liik Asukoht	Koordinaadid	Maamõõtja/moodustaja
1	100007552302	null (16.11.2025)	METALLTORU	X: 6507789.1 Y: 526027.98	Viivika Nõmberg
2	100007558922	null (10.12.2025)	METALLTORU	X: 6507717.21 Y: 526266.18	Viivika Nõmberg
3	100007558915	null (10.12.2025)	METALLTORU	X: 6507752.12 Y: 526440.34	Viivika Nõmberg
4	100007558917	null (10.12.2025)	METALLTORU	X: 6507606.41 Y: 526613.33	Viivika Nõmberg
5	100007558916	null (10.12.2025)	METALLTORU	X: 6507471.08 Y: 526601.59	Viivika Nõmberg
6	100007559620	null (10.12.2025)	METALLTORU	X: 6507277.83 Y: 526494.86	Viivika Nõmberg
7	100007558913	null (10.12.2025)	ANALÜÜTILINE- _PUNKT	X: 6507274.44 Y: 526492.98	Viivika Nõmberg
8	100007559621	null (10.12.2025)	METALLTORU	X: 6507272.68 Y: 526491.71	Viivika Nõmberg
9	100007558923	null (10.12.2025)	METALLTORU	X: 6506856.65 Y: 526194.75	Viivika Nõmberg
10	100007558921	null (10.12.2025)	METALLTORU	X: 6507065.67 Y: 525938.75	Viivika Nõmberg
11	100007558924	null (10.12.2025)	METALLTORU	X: 6507205.37 Y: 526002.9	Viivika Nõmberg
12	100007558918	null (10.12.2025)	METALLTORU	X: 6507205.38 Y: 526165.18	Viivika Nõmberg
13	100007558925	null (10.12.2025)	METALLTORU	X: 6507507.09 Y: 526364.78	Viivika Nõmberg
14	100007558920	null (10.12.2025)	METALLTORU	X: 6507600.51 Y: 526280.83	Viivika Nõmberg
15	100007558914	null (10.12.2025)	METALLTORU	X: 6507713.03 Y: 526245.35	Viivika Nõmberg
16	100001341194	null (16.11.2025)	METALLTORU -	X: 6507783.29 Y: 526012.59	Viivika Nõmberg







\*-ga tähistatud piiripunkt: vajab piiride kindlakstegemist



## Kitsenduste asukoht kaardil



## Kitsendusi põhjustavad objektid

Kitsenduste tingmärgid	Kitsenduse liik	Piiranguala pindala	Kitsenduse ID
 maaparandushoiu piirangud	Maaparandushoiu-ala	45615	14604810
 ranna või kalda piirangud			
 eesvoolu kaitsevöönd			
 maaparandushoiu piirangud	Maaparandushoiu-ala	66077	14604317
 ranna või kalda piirangud			
 eesvoolu kaitsevöönd			

	maaparandushoiu piirangud	Maaparandushoiu-ala	138037	14617597
	ranna või kalda piirangud			
	eesvoolu kaitsevöönd			
	geoloogilised piirangud	Maardla	247265	15236884
	geoloogilised piirangud	Uuringu ala	249730	15291597

kitsendused\_valjavote\_selgitus

## Kõlvikute väljavõte



Kõlviku liik		Pindala
	Metsamaa	239 171
	Muu maa	10 559



# Maa maksustamishind (maa väärtus)

## Hetkel kehtiv väärtus

Katastriüksuse tunnus:	50201:001:1130
Aadress:	Rapla maakond, Märjamaa vald, Jädivere küla, Jädivere liivakarjäär
Kogupindala:	249 730 m <sup>2</sup>
Maa maksustamishind:	74 919 €

Hinnatud osa	Hindamismudel	Pindala (m <sup>2</sup> )	Väärtus (€/m <sup>2</sup> )	Väärtus (€)
Mäetööstusmaa	Ehitusmaa (ühiskondlik)	249 730	0,30	74 919 €

Arvutuskäik hindamismudelite lõikes on kajastatud lisas.

## Lisa. Arvutuskäik

Hindamismudel: Ehitusmaa (ühiskondlik)	0,30 €/m <sup>2</sup>
<b>Tegur</b>	<b>Mõju</b>
Ehitusmaa madalaim väärtus	0,30 €/m <sup>2</sup>

Maa korralist hindamist reguleerib maa hindamise seaduse § 4<sup>3</sup> lõike 5 alusel kehtestatud keskkonnaministri määrus nr 32 „Maa korralise hindamise metoodika“.

Rohkem infot maa korralise hindamise kohta: 2022. aasta maa korraline hindamine | Maa- ja Ruumiamet ([www.maaruum.ee](http://www.maaruum.ee))